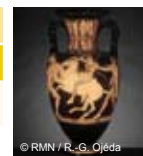
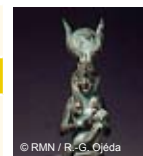


EXTRAIT DU BULLETIN OFFICIEL		DOMAINE DE CHANTILLY	VISITE / ANIMATION PROPOSÉE - encadrées	OUTIL PÉDAGOGIQUE
● ANTIQUITÉ				
Arts plastiques	La peinture d'un vase grec	Le vase de Nola		- Conférence sur la mythologie p. 12
	Une sculpture égyptienne	Oushebtî, statuette d'Horus, d'Apis, Neferhotep, Imhotep, Ptah, Isis allaitant Horus, Osiris		- Conférence sur la sculpture p. 12
	Une mosaïque romaine	Mosaïque de la chasse Panneaux aux poissons et canards	- Promenons-nous au château p. 21	
● MOYEN ÂGE				
Arts plastiques	Un manuscrit enluminé	<i>Les Très Riches Heures du duc de Berry</i> <i>Les Heures d'Étienne Chevalier</i> de Jean Fouquet	- <i>Les Très Riches Heures du duc de Berry</i> p. 21	- Films et fiches pédagogiques sur http://crdp.ac-amiens.fr/chantilly - Cédérom <i>Les Très Riches Heures du duc de Berry</i> , pour une étude des visuels en classe (en vente à la boutique du château)
Arts appliqués	Le verre: un vitrail	Les vitraux de la galerie de Psyché		- Films et fiches pédagogiques sur http://crdp.ac-amiens.fr/chantilly
● DE LA RENAISSANCE À LA RÉVOLUTION				
Architecture	Un château	Le château de Chantilly		- Parcours du cédérom pédagogique pour une visite en autonomie
	Un ensemble architectural	Les Grandes Écuries	- La folie des grandeurs, histoire des Grandes Écuries p. 23	- Parcours du cédérom pédagogique pour une visite en autonomie
Arts plastiques	Une œuvre picturale de Clouet	Élisabeth d'Autriche, reine de France Henri II, roi de France / Charles IX, roi de France Odet de Coligny, cardinal de Chatillon Jeanne d'Albret, reine de Navarre Catherine de Médicis / Diane de Poitiers François II, roi de France Marguerite de Valois, enfant / Henri II enfant Montaigne Le connétable Anne de Montmorency	- Les portraits p. 21 - Promenons-nous au château p. 21	- Conférence sur le portrait p. 12 - Conférence sur la vie quotidienne p. 12 - Films et fiches pédagogiques sur http://crdp.ac-amiens.fr/chantilly
	Une œuvre picturale de Watteau	Le donneur de sérénades L'amante inquiète L'Amour désarmé Le plaisir pastoral		
Arts appliqués	Les émaux	Les carreaux historiés de Masséot Abaquesne Antoine de Bourbon, roi de Navarre de Léonard Limosin Henri d'Albret, roi de Navarre de Léonard Limosin Louis de Bourbon de Léonard Limosin Catherine de Lorraine de Léonard Limosin		
	Les textiles: une tapisserie des Gobelins	Les tapisseries: <i>Les chasses de Maximilien</i> (copies)	- À la table des Princes - Promenons-nous au château p. 21	- Conférence sur les arts décoratifs p. 12
	L'horticulture: un parterre à la française, un jardin à l'anglaise	Le parc et les jardins de Le Nôtre, les réseaux hydrauliques, le jardin anglais	- André Le Nôtre: sur les traces du maître jardinier p. 22	- Parcours du cédérom pédagogique pour une visite en autonomie - Conférence sur les paysages et jardins p. 12 - Films et fiches pédagogiques sur http://crdp.ac-amiens.fr/chantilly
● LE DIX-NEUVIÈME SIÈCLE				
Arts plastiques	Une œuvre picturale de Ingres	Autoportrait à 24 ans Portrait de Madame Duvaucsey La maladie d'Antiochus Paolo et Francesca Vénus Anadyomène	- Les portraits p. 21	- Conférence sur le portrait p. 12 - Films et fiches pédagogiques sur http://crdp.ac-amiens.fr/chantilly
	Une œuvre picturale de Delacroix	Corps de garde marocain Les deux Foscari Prise de Constantinople par les croisés		- Exposition itinérante « Regards sur l'Orient » p. 14 - Films et fiches pédagogiques sur http://crdp.ac-amiens.fr/chantilly
Arts appliqués	Les textiles: une dentelle	Les dentelles de Chantilly		
	La porcelaine	La porcelaine de Chantilly Surtout des chasses Manufacture de Sèvres	- À la table des Princes p. 21	- Conférence sur les arts décoratifs p. 12



© RMN / R.-G. Ojéda



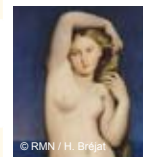
© RMN / R.-G. Ojéda



© RMN / R.-G. Ojéda



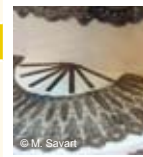
© RMN / R.-G. Ojéda



© RMN / H. Brihat



© RMN / G. Blot



© M. Savart



© RMN / R.-G. Ojéda